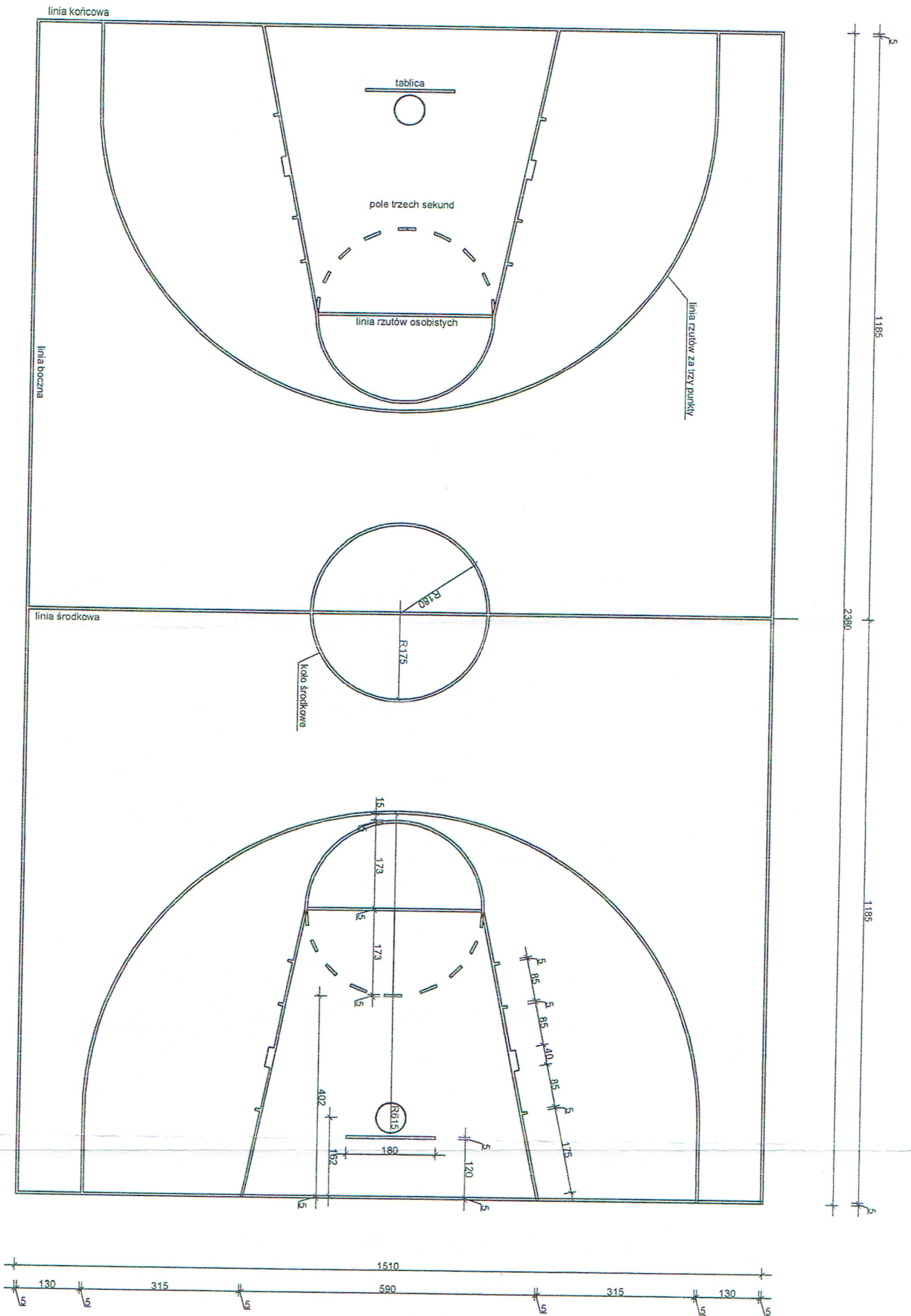


- Uwagi
1. Wszystkie linie boiska mają szerokość 5cm i muszą być koloru jasnego, kontrastującego z kolorem nawierzchni boiska i innymi liniami.
Propomowany kolor linii - biały.
Ostateczny kolor linii należy ustalić z Inwestorem.
 2. Wszystkie użyte materiały i urządzenia muszą posiadać niezbędne atesty dopuszczające do stosowania w budownictwie.

BIURO USŁUG PROJEKTOWO-KOŚTORYSOWYCH TERESA DITTMANN, 46-300 OLESNO, UL. KARMINOWA 1	
Obiekt:	Boisko do gry w piłkę ręczną - schemat linii boiska
Lokalizacja:	Zębówice, ul. Oleska 27a, dz. nr 982
Bransza:	Konstruktcyjno-budowlana
Stadium:	Zgłoszenie
Inwestor:	Gmina Zębówice
Opracował:	Inteligencja
	Nr uprawnień
Teresa Dittmann	UAN-VIII-83861/188/83
	Podpis
	Data
	03.2016r.
	Nr rys.: 4



Uwagi!
 1. Wszystkie linie boiska mają szerokość 5cm i muszą być koloru jasnego, kontrastującego z kolorem nawierzchni boiska i innymi liniami.
 Proponowany kolor linii - zielony.
 Ostateczny kolor linii należy ustalić z Inwestorem.
 2. Wszystkie użyte materiały i urządzenia muszą posiadać niezbędne atesty dopuszczające do stosowania w budownictwie.

BIURO USŁUG PROJEKTOWO-KOZTORYSOWYCH TERESA DITTMANN, 46-300 OLESNO, UL. KARMINOWA 1		
Objekt: Boisko do gry w koszykówkę - schemat linii boiska	Data: 03.2016r.	
Localizacja: Zębówice, ul. Oleśka 27a, dz. nr 962	Nr uprawnień: UAN-VIII-3386/1/88988	Podpis:
Bratwa: Konstrukcyjno-budowlana	Imię i nazwisko: Teresa Dittmann	Podpis:
Stadium: Zgłoszenie	Investor: Grupa Zębówice	Data: 03.2016r.
Opracował: Teresa Dittmann	Nr rys.: 5	Skala: 1:100